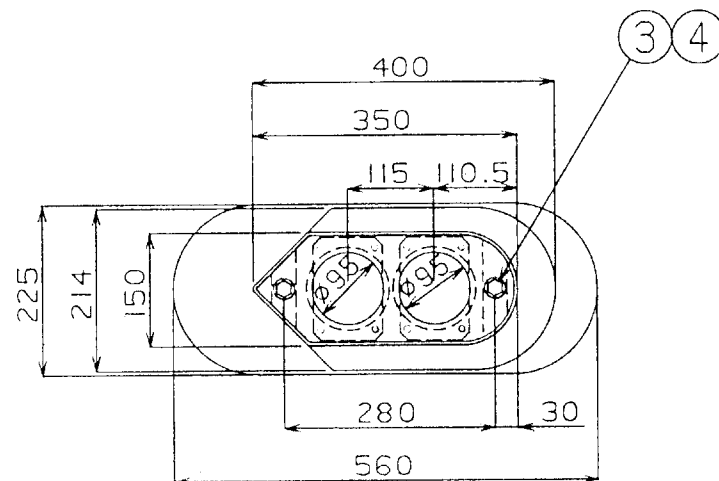
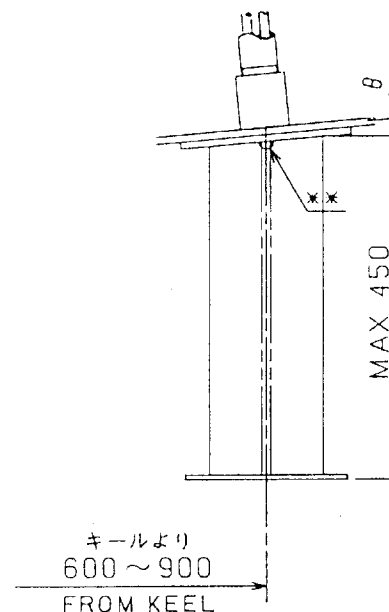
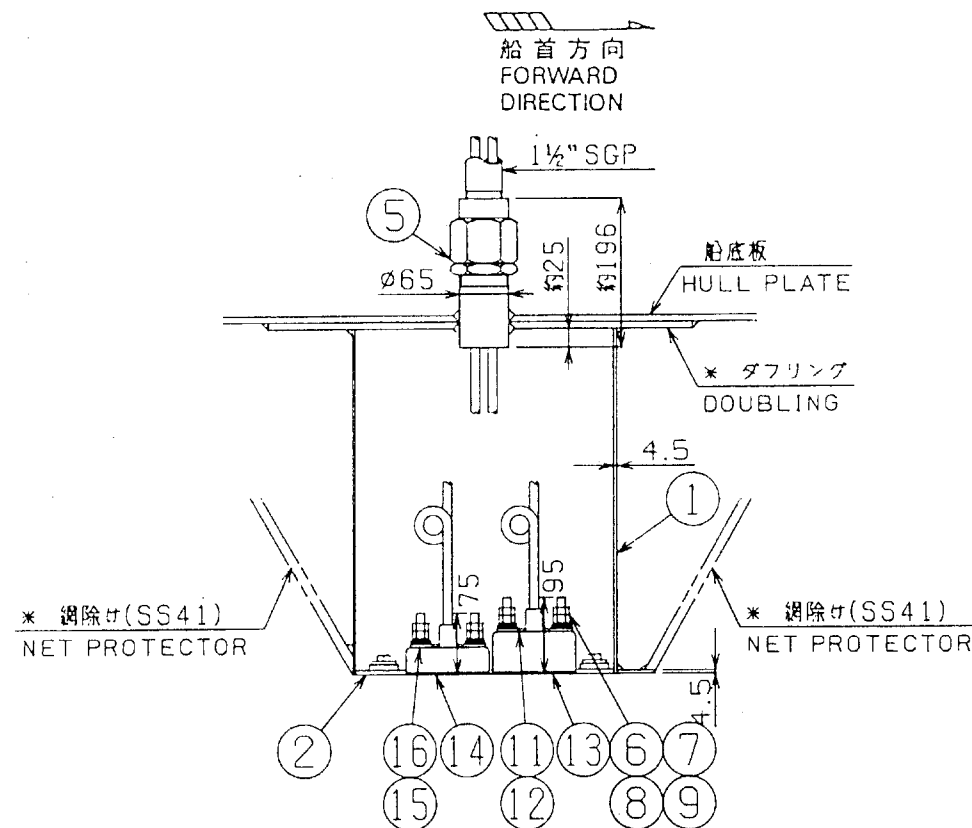


⑤ 別 図 参 照
SEE SEPARATE DWG
標準 STANDARD: TYPE No. 号
指定 SPECIFY : TYPE No. 6 号



注.

- ※: 造船所支給
- 送受波器ケースは θ (船底傾斜角) に合せて切断して下さい。
- 切断・溶接の際は、歪防止のため送受波器を取り外した状態の“送受波器取付フランジ”を必ず取り付けておいて下さい。
- ※※: 船尾側上端に空気抜き用穴 (φ 10 ~ φ 20 程度) を明けて下さい。
- 電線貫通金物はフレーム等のじゃまにならない所で送受波器に当らず、キャップナットが容易に締付けられる位置に取付けて下さい。
- 網除け、保護タンクは必要に応じて造船所にて製作して下さい。
- 塗装の際、送受波器面を塗装しない様に注意して下さい。

NOTE

- ※: SHIPYARD SUPPLY
- CUT CASING FOR θ (RISING ANGLE OF SHIP'S HULL).
- TO AVOID DISTORTION BY HEAT, PUT "FIXING FLANGE" (WITHOUT TRANSDUCER) ONTO CASING WHILE CUTTING AND /OR WELDING.
- ※※: MAKE A HOLE OF 10 TO 20MM IN DIA. ON STERN SIDE FOR ESCAPING AIR FROM TANK.
- ALLOW ENOUGH CLEARANCE AROUND THRU-HULL PIPE FOR EASY TIGHTENING AND SERVICING.
- IF NECESSARY, PROVIDE NET PROTECTOR AND PROTECTION TANK BY SHIPYARD.
- DO NOT PAINT TRANSDUCER FACE.

装置法分類番号
INSTALLATION
METHOD

T-659

周 波 数
FREQUENCY

88 / 200 KHz

要 目 表 PRINCIPAL ITEMS

位 置 POSITION	船首から FROM BOW	m
	キールから FROM KEEL	mm
突出量 H PROJECTION		mm
取付状態 FIXING CONDITION	走行時水平 HORIZONTAL AT RUNNING	
保護タンク PROTECTION TANK		

17					
16	押え板 FIXING PLATE	SS41	1	T-632-02	
15	スペーサ SPACER	SGP40A	4	T-608-01	
14	送受波器 TRANSDUCER		1	200B-8	
13	送受波器 TRANSDUCER		1	88B-8	
12	スペーサ SPACER	SGP40A	4	T-606-03	
11	押え板 FIXING PLATE	SS41	1	T-632-02	
10					
9	平ワッシャ FLAT WASHER	P.C.	8		
8	平 圧 金 FLAT WASHER	"	8		
7	バネ圧金 SPRING WASHER	"	8		
6	六角ナット HEX. NUT	SUS304	16	M8	
5	電線貫通金物 THRU-HULL PIPE		1	TFB-6000	(2穴)
4	バネ圧金 SPRING WASHER	"	2	M10	
3	六角ボルト HEX. BOLT	SUS304	2	M10X30	
2	送受波器取付フランジ FIXING FLANGE	"	1	T-659-01-0	
1	送受波器ケース CASING	SS41	1	T-602-01-1	
品番 ITEM	品 名 NAME	材 質 MATERIAL	数 量 QTY	図 番 DWG. NO.	備 考 REMARKS

承認 APPROVED	DEC. 3. '87 S. Takigawa	三 角 法 THIRD ANGLE PROJECTION	名 称 TITLE	88B-8/200B-8 送受波器 TRANSDUCER
検 査 CHECKED	Nov. 30. '87 H. Nagasawa (CAD)	R 度 SCALE	1/10	船底装備図 (鋼 船) INSTALLATION FOR STEEL HULL
製 図 DRAWN	Nov. 27. '87 H. Matuda	重 量 WEIGHT	30 kg	図 番 DWG. NO. C2001-582-A